

# lillebaby™

## EuroTote™

### Manuel de l'utilisateur



### IMPORTANT !

Lisez attentivement ce manuel et tous les avertissements de sécurité avant d'utiliser ce produit.

Si vous avez des questions, n'hésitez pas à nous contacter. Veuillez contacter Scandinavian Child au 1.866.782.6222 ou à [www.lillebaby.com](http://www.lillebaby.com).  
Veuillez conserver ce manuel pour consultation ultérieure.

[www.lillebaby.com](http://www.lillebaby.com)

# AVERTISSEMENT

Le non-respect de ces avertissements pourrait entraîner des blessures graves, voire la mort.

- **NE JAMAIS LAISSER L'ENFANT SANS SURVEILLANCE.**
- Ne PAS utiliser ce produit à la place d'un siège auto OU si le produit entrave les retenues du véhicule.
- TOUJOURS coucher l'enfant sur le dos.
- Ne PAS utiliser le produit si celui-ci est endommagé ou brisé.

## DANGER DE CHUTE

Ne JAMAIS accrocher le porte-bébé sur un crochet ou le placer sur une table, un comptoir ou toute surface élevée. Ne PAS utiliser le porte-bébé s'il n'est pas fixé solidement ou si TOUTES les sangles ne sont pas fixées en sécurité. Ne PAS utiliser le porte-bébé si l'enfant pourrait en tomber, en rouler ou s'en sortir en rampant. TOUJOURS supporter le porte-bébé avec les mains et les bras en le portant.

## DANGER D'ÉTRANGLEMENT

L'enfant pourrait s'étrangler dans les sangles non serrées. Ne JAMAIS laisser l'enfant dans le produit avec les sangles desserrées ou détachées ou si l'enfant peut trouver les sangles cachées. TOUJOURS introduire les sangles dans le produit au loin de la portée du bébé.

## DANGER DE SUFFOCATION

Le porte-bébé peut rouler sur les surfaces molles ou inclinées et suffoquer l'enfant. Ne JAMAIS placer le porte-bébé sur un lit ou un sofa ou toute surface inclinée.

Utiliser ce produit pour les enfants de 53 cm (21 po.) de longueur et pesant entre 3,5 kg (8 lb.) et 11 kg (25 lb.) SEULEMENT.

# L'EuroTote<sup>MD</sup> de lillébaby<sup>MD</sup>

Félicitations sur votre nouvel EuroTote – voyager avec bébé n'a jamais été aussi simple !

L'EuroTote commence par son rôle de porte-bébé moïse et se transforme en fourreau et sac pour poussette, ainsi qu'en tapis de jeu et literie de voyage. Il continue à ajouter de la valeur à mesure qu'il grandit avec votre enfant sur une période de trois ans et fournit un emploi toute l'année avec des couvertures interchangeables.

Porter son enfant dans un porte-bébé moïse est une technique qui date de plusieurs siècles. Avec la couverture réconfortante pour l'hiver, l'EuroTote emmaillote, calme, réchauffe et porte votre enfant, tout en un. Avec la couverture en filet, il est tout simplement **le porte-bébé le plus frais** qui soit.

**L'effet calmant** de l'EuroTote est le résultat d'une transition plus douce pour bébé. Cette technique simule le ventre de maman et donne à bébé un second chez soi. Il a un toucher familier et la rassurance calmante de voir le visage de maman. Votre enfant n'est pas forcé à regarder à l'extérieur ; il est protégé de la surstimulation.

Encore plus important : La façon la plus protectrice de transporter son bébé est à l'horizontale. La recherche indique que laisser un bébé dans un siège auto ou en position verticale peut avoir de nombreux effets néfastes, y compris la pression sur la colonne vertébrale en pleine croissance, le retard du développement moteur et un manque d'oxygène (désaturation d'oxygène) après seulement 20 minutes dans le siège.

Le porte-bébé moïse EuroTote **s'installe directement dans les sièges d'auto** (conforme à la norme FMVSS 213). Cela vous permet de défaire simplement les sangles de sécurité et emmener votre bébé avec vous. Votre bébé profite du fait de ne plus être assis ; et vous profitez de pouvoir laisser derrière le siège auto de 4 kg.

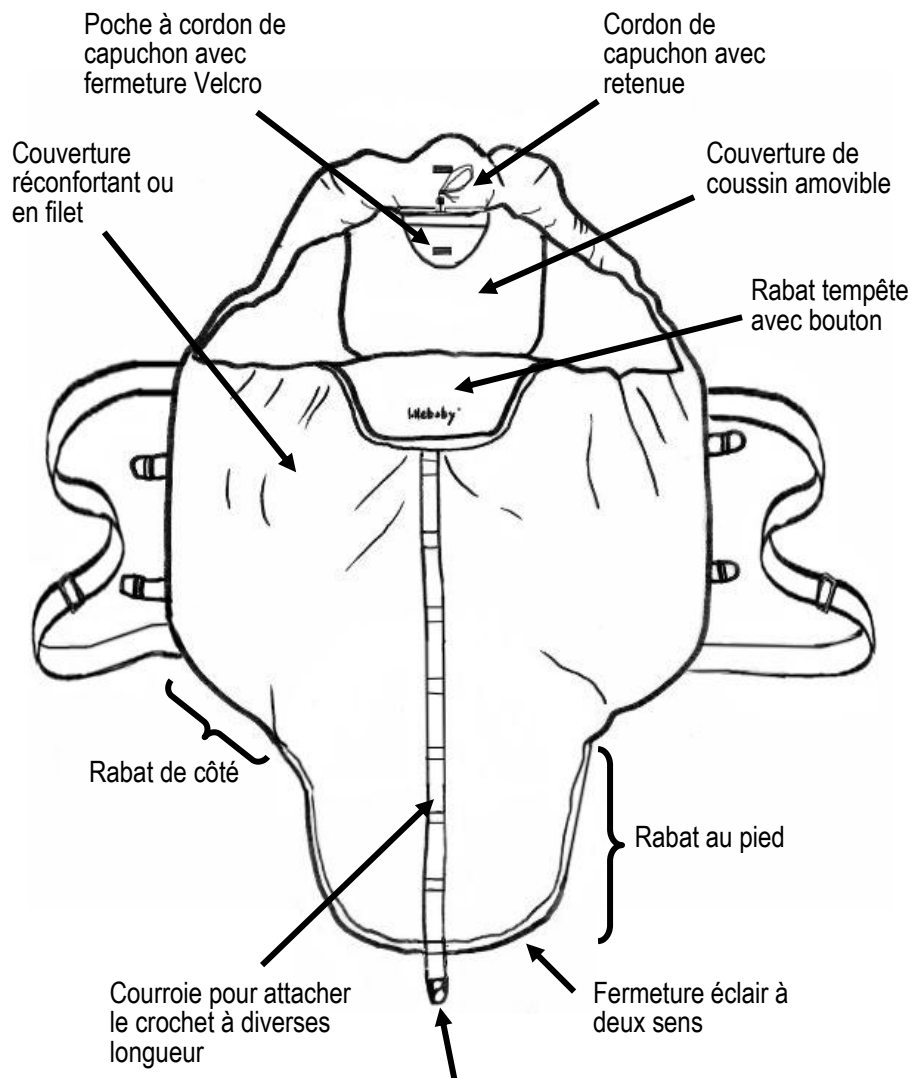
Lorsque votre enfant devient trop lourd à porter, continuez à employer les maintes fonctions de l'EuroTote, jusqu'à ce que votre enfant ait trois ans.

Lisez attentivement ce manuel pour profiter de tous les avantages de votre EuroTote. Comprendre sa conception intelligente et ses fonctionnalités pratiques vous aidera à profiter pleinement de votre EuroTote et à maximiser votre confort et celui de votre bébé.

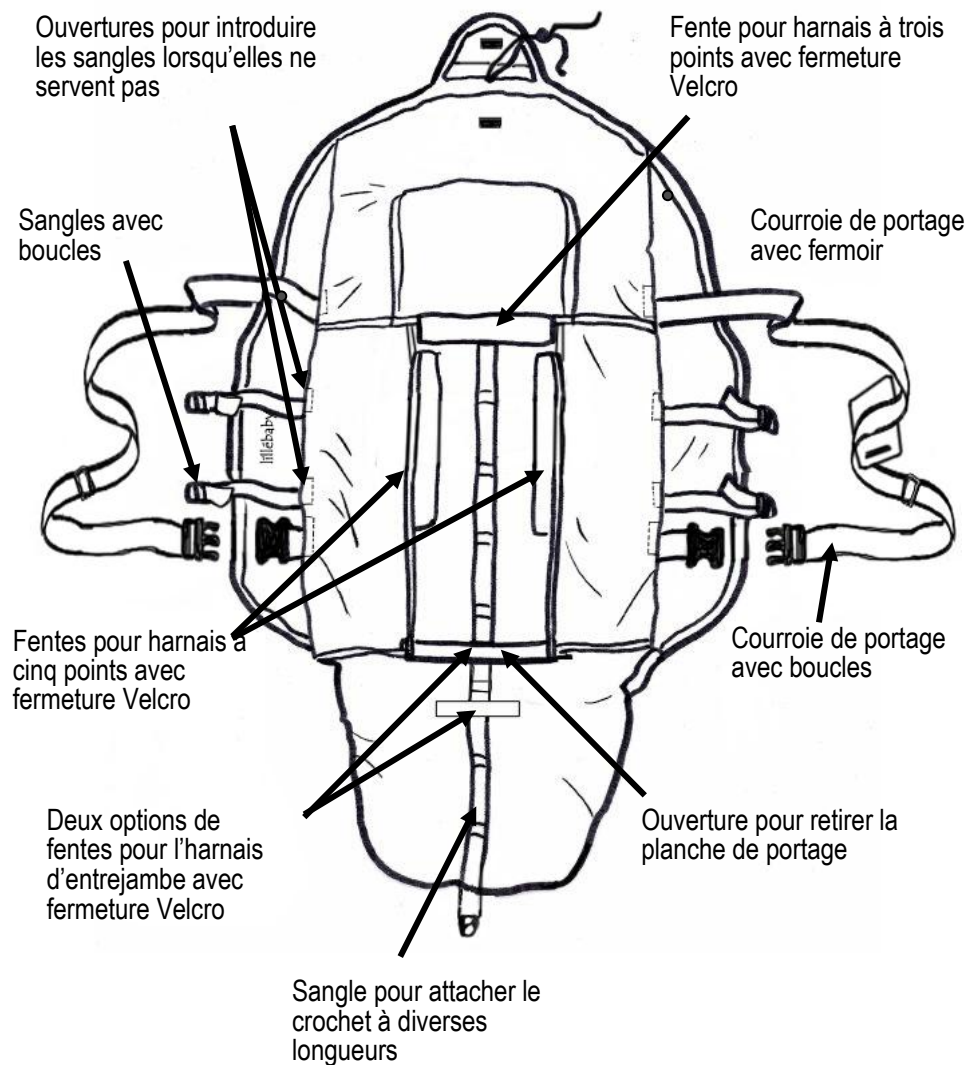
Amusez-vous bien !

# Les parties de l'EuroTote

## AVANT

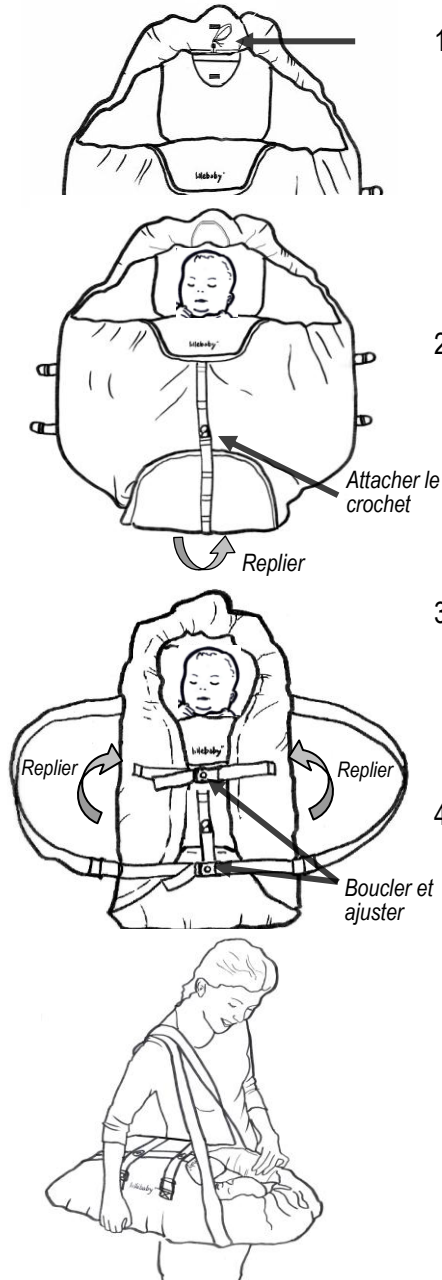


## ARRIÈRE



## L'EuroTote comme porte-bébé moïse *avec couverture réconfortante*

Pour utiliser **la couverture réconfortante**, les rabats de côté et le rabat inférieur doivent être repliés **par-dessus** l'enfant pour lui accorder la chaleur maximum.

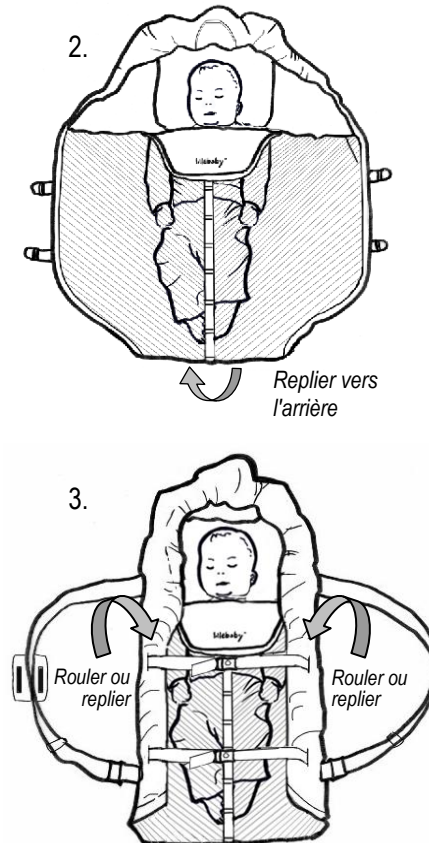


1. **Créez un 'cocon'**  
Placez l'EuroTote sur une surface plane. Serrez le cordon du capuchon au moyen de la retenue de courroie et nouez le cordon pour le raccourcir et le fixer solidement. Introduisez le cordon dans sa poche et fermez celle-ci avec la fermeture Velcro.
2. **Pliez et attachez le rabat au pied**  
Couchez l'enfant sur le dos dans le porte-bébé. Fermez les fermetures éclair. Repliez le rabat au pied selon la longueur du bébé. Fixez le crochet sur la courroie à l'avant du porte-bébé.
3. **Fermez les côtés**  
Repliez les rabats de côté *par-dessus* l'enfant. Fixez la boucle et ajustez solidement les sangles autour de l'enfant.
4. **Soulevez et portez l'enfant**  
Fixez solidement la boucle et ajustez les sangles pour qu'elles soient de longueur uniforme avant de soulever l'enfant. Nouez les courroies ensemble avec la retenue de courroie. Supportez le porte-bébé avec les mains et les bras en le portant.

**TOUJOURS PORTER L'ENFANT À L'HORIZONTALE, COUCHÉ SUR LE DOS.**

## L'EuroTote comme porte-bébé moïse *avec couverture en filet*

Pour utiliser **la couverture en filet** pendant l'été, les rabats de côté doivent être repliés **sur les deux côtés** de l'enfant. Les rabats au pied doivent être repliés vers le bas et attachés *sous* l'EuroTote de façon à ce que le filet soit le seul matériel à recouvrir bébé, permettant ainsi la circulation d'air maximum.



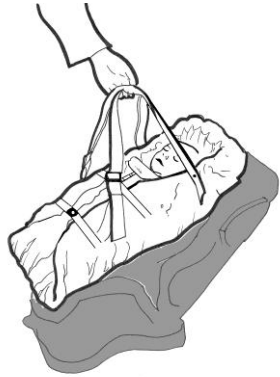
1. **Créez un 'cocon'**  
Répétez l'étape 1 (page 20).
2. **Pliez et attachez le rabat au pied**  
Couchez l'enfant sur le dos dans le porte-bébé. Fermez les fermetures éclair. Repliez le rabat au pied sous le porte-bébé selon la longueur du bébé. Fixez le crochet sur la courroie à l'arrière du porte-bébé.
3. **Fermez les côtés**  
Repliez ou roulez de chaque côté de l'enfant. Fixez la boucle et ajustez solidement les sangles autour de l'enfant.
4. **Soulevez et portez l'enfant**  
Répétez l'étape 4 (page 20).

### IMPORTANT !

Le porte-bébé moïse EuroTote est conçu pour les enfants de 53 cm (21 po.) de longueur et pesant entre 3,5 kg (8 lb.) et 11 kg (25 lb.) Toujours transporter l'enfant à l'horizontale ou avec la tête légèrement soulevée. Portez l'enfant sur votre épaule en supportant toujours le porte-bébé avec vos mains et vos bras. Soulevez le porte-bébé en pliant les genoux.

## Placer le porte-bébé moïse EuroTote avec l'enfant dans un siège auto

Le porte-bébé moïse EuroTote (avec la planche amovible à l'intérieur) s'ajuste au siège-harnais à cinq points et peut être installé directement dans la majorité des sièges auto, pourvu qu'il n'entrave pas le système de sécurité des harnais.



Tirez les sangles à travers les trous



Attachez l'harnais sur l'enfant



### Préparation

Allongez les sangles du siège-harnais. Retirez les coussins et jouets du siège auto.

Ouvrez le velcro bloquant les fentes sur la partie inférieure du porte-bébé. Cela simplifiera l'introduction des courroies de l'harnais dans les fentes une fois que vous aurez placé le porte-bébé et l'enfant dans le siège.

1. **Placez le porte-bébé dans le siège**  
Placez le porte-bébé avec l'enfant à l'intérieur dans le siège auto.
2. **Tirez les courroies du siège-harnais à travers le dos de l'EuroTote**  
Ouvrez l'EuroTote autant que nécessaire afin de pouvoir rejoindre l'intérieur.  
  
Retirez les courroies du siège-harnais par les fentes verticales à chaque côté du sac et par-dessus les épaules du bébé.  
  
Tirez la courroie d'entrejambe du siège-harnais à travers l'une des deux fentes entre les jambes du bébé adaptée à la taille du bébé.
3. **Attachez la courroie du siège-harnais**  
Attachez et ajustez la courroie sur l'enfant selon les consignes du siège auto.

## Sortir le porte-bébé moïse EuroTote d'un siège auto avec l'enfant à l'intérieur

Faites l'inverse des actions décrites ci-dessus :

1. Débouclez les courroies du siège-harnais. **Introduisez** les courroies du siège-harnais dans les fentes verticales à chaque côté de l'enfant et entre les jambes du bébé.
2. Fermez le porte-bébé (voir la page 6-7 pour les instructions).
3. Retirez le porte-bébé moïse EuroTote avec l'enfant à l'intérieur du siège auto d'une main, et supportez le porte-bébé de l'autre main. Tirez les courroies du siège-harnais à travers les fentes.
4. Passez les mains sous l'EuroTote et fermez la bande Velcro sur les fentes sur la partie inférieure du porte-bébé.

## L'EuroTote comme literie de voyage

L'EuroTote offre la familiarité et la sécurité en voyage et aide donc votre enfant à trouver le sommeil. **Toujours coucher l'enfant sur le dos pour dormir. Vérifier fréquemment le confort et la sécurité de l'enfant.**



Repliez le rabat au pied vers l'arrière et attachez le crochet

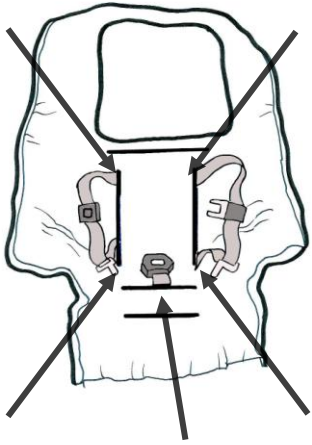
ARRÊTER D'UTILISER LE PRODUIT COMME LITERIE DE VOYAGE LORSQUE L'ENFANT PEUT REJOINDRE LES COURROIES DE CAPUCHON OU LES PETITES PIÈCES

1. **Retirez la planche amovible.**
2. **Étalez le capuchon**  
Ouvrez le cordon du capuchon de façon à ce que le dos soit complètement à plat. Rangez les extrémités du cordon du capuchon dans la poche à courroie et fermez la poche avec le Velcro, au loin de la portée de l'enfant.
3. **Cachez les sangles et boucles**  
Introduisez les quatre sangles dans l'EuroTote dans les trous correspondants, au loin de la portée de l'enfant. Assurez-vous que toutes les parties de la sangle sont cachées.
4. **Ajustez la longueur**  
Ajustez la longueur de l'EuroTote à la longueur de l'enfant et attachez le crochet à **l'arrière** du sac. Placez l'enfant dans le porte-bébé et fermez les fermetures éclair.

# L'EuroTote comme fourreau et sac pour poussette

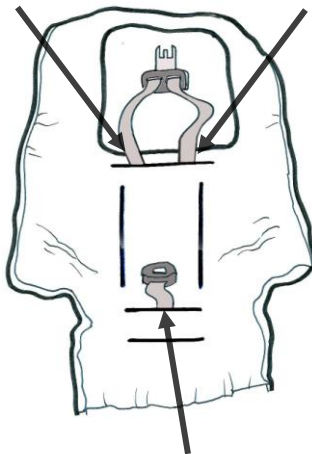
L'EuroTote peut servir de fourreau pour les poussettes, sièges auto, remorques de vélo, traîneaux, etc., avec harnais à trois et cinq points.

Harnais à cinq points



1. **Placez l'EuroTote dans le siège**
  - a. Placez l'EuroTote dans le siège et ouvrez l'EuroTote.
  - b. Tirez les courroies du siège-harnais à travers le dos de l'EuroTote ; pour les harnais à cinq points utilisez les fentes verticales. Pour les harnais à trois points utilisez la fente verticale supérieure.
  - c. Tirez la boucle inférieure à travers l'une des deux fentes entre les jambes de l'enfant adaptée à la taille de l'enfant.

Harnais à trois points



2. **Attachez l'harnais sur l'enfant** Placez l'enfant dans le siège et attachez l'harnais de sécurité sur l'enfant.
3. **Fermez la fermeture éclair et le tour est joué** Assurez-vous que toutes les sangles et boucles sont cachées. Fermez la couverture de réconfort pour garder l'enfant bien au chaud.  
Ouvrez ou fermez la fermeture éclair de l'EuroTote pour contrôler la température de l'enfant suivant les changements de temps et de température.

## Astuces pratiques :

- Pour la chaleur maximum, ajustez l'EuroTote à la longueur de votre enfant en attachant le crochet à l'avant ou l'arrière du sac.
- Pour la chaleur maximum, repliez également les rabats de côté par-dessus votre enfant et attachez les sangles.
- Fermez le capuchon pour protéger contre le vent et le froid.
- Lorsqu'il ne sert pas, repliez le capuchon sur le dos du siège et serrez la courroie du capuchon afin d'assurer que le dos reste levé.
- Introduisez toutes les sangles dans les poches correspondantes lorsqu'elles ne servent pas.
- Simplifiez la préparation en laissant l'EuroTote dans la poussette ou dans le siège auto. Puisque la couverture est amovible, l'EuroTote peut aussi servir de couverture de siège douce pendant les jours plus chauds.
- Les fermetures éclair à deux sens vous aident à contrôler la température de votre enfant en les ouvrant et les fermant au besoin.
- Débouchez le « rabat tempête » avant pour bloquer le soleil, le vent et la pluie.
- Les fermetures éclair s'ouvrent en bas permettant de sortir les jambes en croissance (ou les chaussures sales).



Fermetures éclair à deux sens

Rabat tempête



Ajustez la longueur

## L'EuroTote comme tapis de jeu

L'EuroTote offre un tapis propre et portable pour le jeu hygiénique n'importe où.

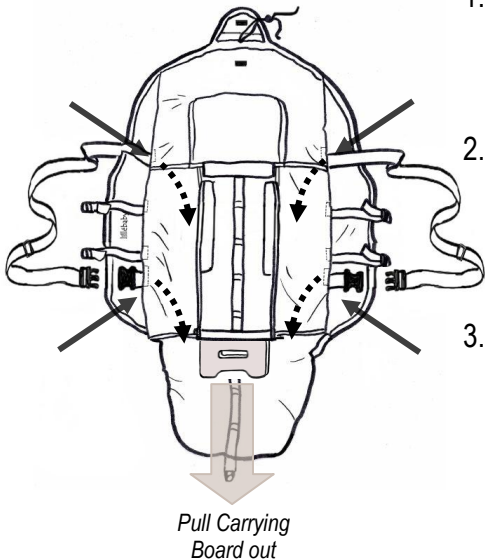


1. **Ouvrez la couverture** Ouvrez la fermeture éclair et retirez la couverture.
2. **Étalez la couverture et cachez le cordon du capuchon** Ouvrez le capuchon de façon à ce que la couverture soit complètement à plat. Rangez les extrémités du cordon du capuchon dans la poche à cordon du capuchon et fermez la poche avec le Velcro, au loin de la portée de l'enfant.

NE JAMAIS LAISSER L'ENFANT SANS SURVEILLANCE. ARRÊTER D'UTILISER LE PRODUIT COMME TAPIS DE JEU LORSQUE L'ENFANT PEUT ATTEINDRE LES CORDONS DU CAPUCHON OU AUTRE PETITES PIÈCES.

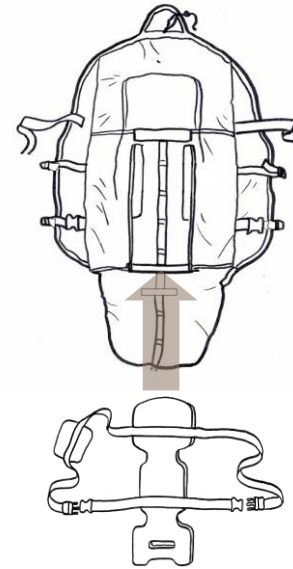
## Retirer la planche amovible

Avant d'utiliser l'EuroTote ou lorsque l'enfant est trop grand pour le porte-bébé moïse, vous devez retirer la planche amovible :



1. **Rangez les sangles dans les trous** Débouclez les sangles et rangez-les dans l'EuroTote dans les quatre trous correspondants.
2. **Retirez la planche amovible** Ouvrez la fente horizontale inférieure et sortez la planche amovible. Les sangles sont fixées sur la planche et suivront.
3. **Rangement** Rangez la planche amovible jusqu'au moment où vous en aurez besoin pour utiliser l'EuroTote comme porte-bébé moïse, ou reposez-la après avoir lavé le sac EuroTote.

## Reposer la planche amovible



*Côté mousse dessus, côté sangles dessous.*

1. **Introduisez la planche amovible** Glissez la planche dans la grande fente horizontale jusqu'au bout.  
Le côté mousse doit faire face à l'avant du sac et le côté où sont attachées les sangles doit faire face à l'arrière du sac.
2. **Tirez les sangles à travers les trous** Passant les mains dans le sac, introduisez les sangles dans les quatre trous correspondants, soit deux de chaque côté du sac. Assurez-vous de les introduire dans les trous corrects (et non dans les ouvertures où sont fixées les sangles).
3. **Bouclez** Bouclez les sangles.

## Consignes d'entretien de l'EuroTote

Doublure : coton 100 %

Étoffe extérieure et bourre : polyester 100 %

- Retirer la planche amovible avant de laver le porte-bébé (voir les consignes ci-dessus).
- Laver séparément à la machine à l'eau froide au cycle délicat.
- Sécher sur une corde.
- Ne pas blanchir.
- Ne pas repasser.



## **GARANTIE DU FABRICANT LIMITÉE DE DEUX ANS**

lillébaby garantit à l'acheteur initial du produit que ce produit est libre de tout défaut de matériel et de main d'œuvre existant au moment de la fabrication, dans son emploi usuel selon les consignes, pendant une période de deux (2) ans de la date d'achat.

Si lillébaby établit que le produit est défectueux, lillébaby, à sa seule discrétion, réparera, remboursera ou remplacera votre produit et ce, sans frais additionnels. Cette garantie ne s'applique pas aux dommages causés par le mauvais usage, le non respect des consignes, l'abus, les modifications, les accidents et l'usure normale. Il s'agit d'une garantie limitée. La responsabilité des dommages indirects est explicitement exclue. Preuve d'achat requise.

Pour effectuer une réclamation sous cette garantie veuillez contacter Scandinavian Child à 1-866-782-6222 pour parler avec un agent du service à la clientèle ou envoyez une demande de consommateur en ligne à [www.lillebabyusa.com/customer\\_service.cfm](http://www.lillebabyusa.com/customer_service.cfm). Veuillez avoir à la portée le numéro du produit. Le numéro du produit se trouve sur l'étiquette d'entretien cousu sur l'EuroTote. Un numéro d'autorisation de retour peut être requis. Vous pouvez également nous écrire à lillébaby Product Support, c/o Scandinavian Child LLC, P.O. Box 31243, Raleigh, NC 27622 ou par courriel à [lillebaby@SClchild.com](mailto:lillebaby@SClchild.com).

Aucune autre garantie n'est offerte pour ce produit. Toute autre garantie, y compris les garanties tacites de marchandabilité et / ou d'aptitude à un emploi particulier, sont explicitement rejetées.

Certains états ne permettant pas d'exclusion ou de limitation aux dommages spéciaux, indirects ou accessoires, cette limitation ou exclusion peut ne pas s'appliquer à vous. Cette garantie vous donne certains droits juridiques spécifiques, et vous pouvez avoir d'autres droits qui peuvent varier selon les états et provinces.

Les produits lillébaby, la marque lillébaby et l'EuroTote sont protégés par brevet, brevets en instance et droits de propriété industrielle et commerciale. Le distributeur exclusif aux É.-U. et au Canada pour lillébaby est Scandinavian Child LLC, P.O. Box 31243, Raleigh, NC.

© lillébaby llc